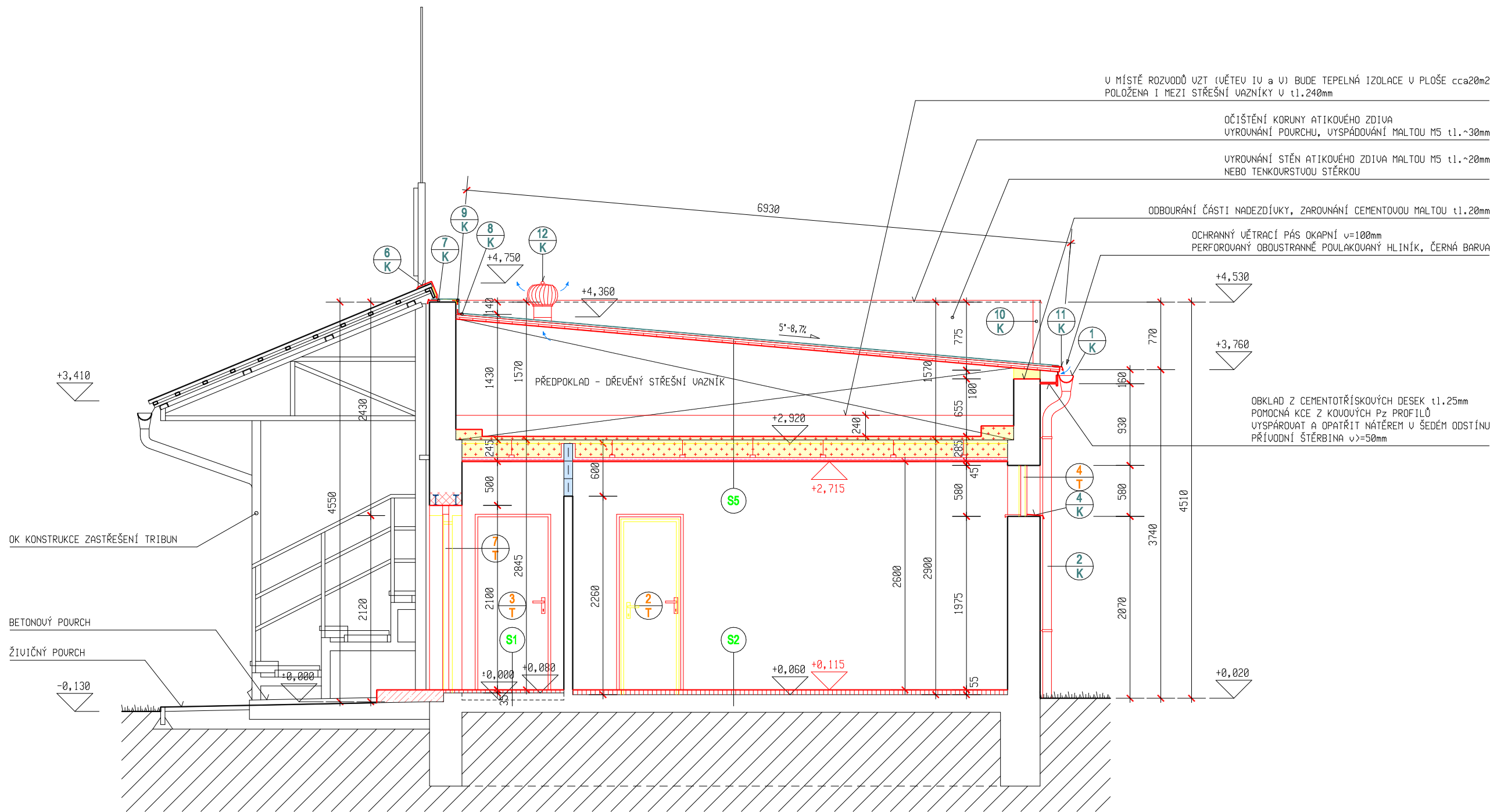


# ŘEZ A-A - NAVRHOVANÝ STAV M 1:50



## LEGENDA HMOT

	STÁVAJÍCÍ OBUVODOVÉ ZDIVO ZE ŠKVÁROBETONOVÝCH TVÁRNIC UNITRNÍ PŘÍČKOVÉ ZDIVO Z CÍHEL PLNÝCH PÁLENÝCH NEBO DUTINOVÝCH		POHLEDOVÝ BETON PB3 C25/30 S4 NÁŠLAPNÁ VRSTVA OTŘÝSKANÁ PÍSKEM
	ROSTLÝ TERÉN		UYROVNÁVACÍ VRSTVA DLE JEDNOTLIVÝCH SKLADEB MÍSTNOSTÍ
	BOURANÉ KONSTRUKCE		TEPELNÁ IZOLACE Z MW
	ZAZDÍVKY, PŘIZDÍVKY Z CÍHEL PLNÝCH PÁLENÝCH NA MALTU M5 NA TENKOURSTVOU ZDÍČÍ MALTU DLE UÝROBCE		
	PROSVĚTLUJÍCÍ PÁS SKLOBETONU v=600mm OD PŮVODNÍHO STROPU		

<b>STAVEBNÍ ÚPRAVY KABIN FOTBALOVÉHO KLUBU</b> <b>TJ SOKOL CHOMÝŽ, parc.č. 708, k.ú. KRÁSNÉ LOUČKY</b> INVESTOR: MĚSTO KRNOV HLAVNÍ NÁMĚSTÍ 96/1, 794 01 KRNOV		RZ 103-2018/05 KVĚTEN 2018 TECHNICKÁ POMOC měřítka 1:50 ozn.výkr. D.1.1-6	
PROJEKTANT R.ZATLOUKAL		PARÉ ČÍSLO	<b>ŘEZ A-A - NAVRHOVANÝ STAV</b> D.1.1 ARCHITEKTONICKO-STAVEBNÍ ŘEŠENÍ